

API virtual

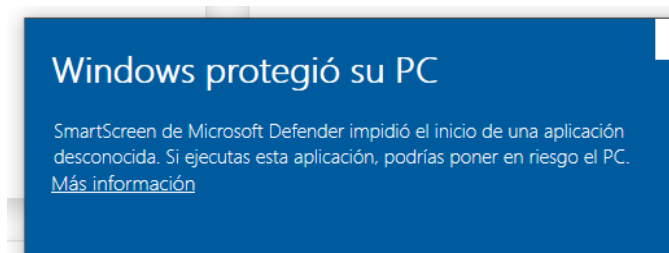
Instalación y uso aplicación de escritorio

Aunque la aplicación puedes utilizarla desde cualquier navegador sin necesidad de instalar nada, también puedes instalarla el cliente en tu ordenador para tener el acceso directo a los archivos de tu ordenador.

1. En el menú lateral, entrar en **Preferencias > Descargas**, y descargar el cliente según tu sistema operativo.*
2. Una vez instalado, en el menú lateral izquierdo **Preferencias > Activar “Usar Cliente”**.
3. Cuando selecciones una aplicación **se te descargará un archivo para ejecutarlo desde tu ordenador**.

* Al instalar en Windows:

Te aparecerá una advertencia de seguridad en la que deberás pulsar en: **Más información > Ejecutar de todas formas**.

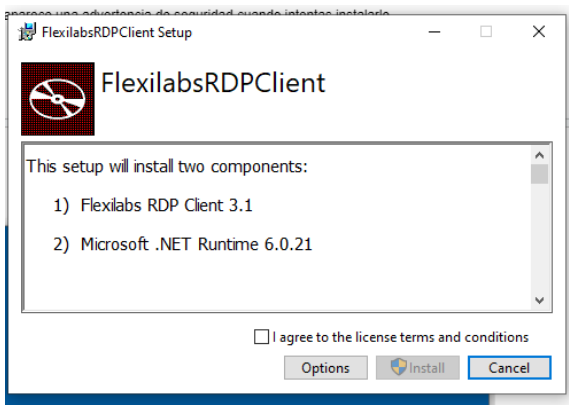


Después deberás seguir los pasos para instalar el cliente:

Una vez instalado, debes seguir los pasos normales:

1. En el menú lateral izquierdo **Preferencias > Activar “Usar Cliente”**.

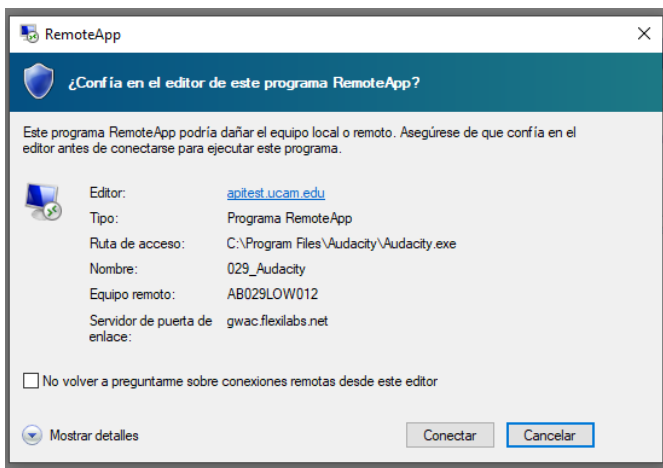
2. Cuando selecciones una aplicación **se te descargará un archivo que al que deberas hacer**



click para ejecutarlo en tu ordenador.

3. Nos aparecerá una ventana de escritorio remoto que debemos aceptar y, depende la aplicación, se nos abrirá únicamente la aplicación o un escritorio remoto.

* Es recomendable marcar la casilla de no volver a preguntar para evitar este paso las próximas veces:



Recuerda que al instalar el cliente en tu ordenador **tendrás acceso a los archivos de tu ordenador:**

